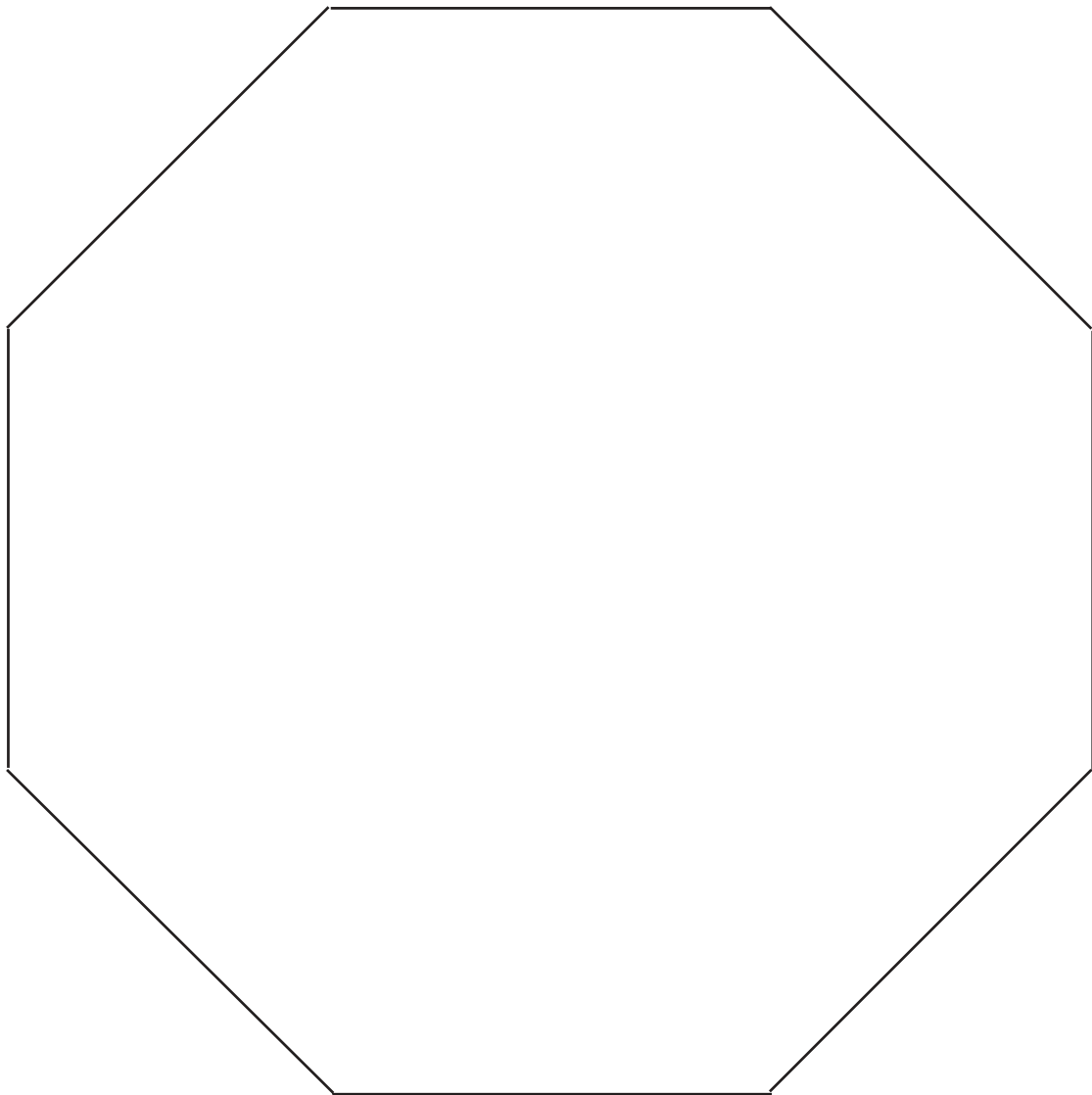
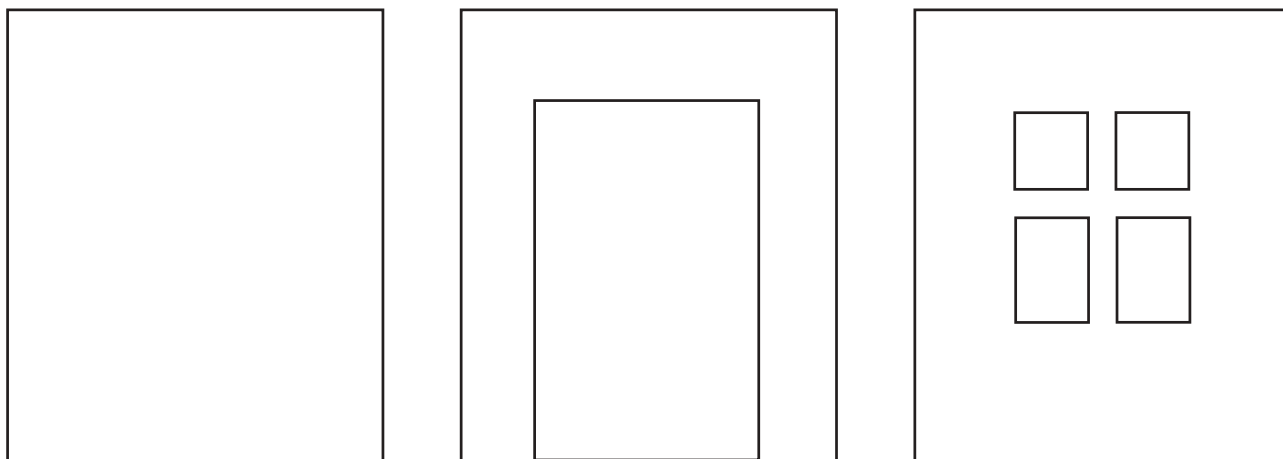


Pepparkakshus, 2001

Kvarnen



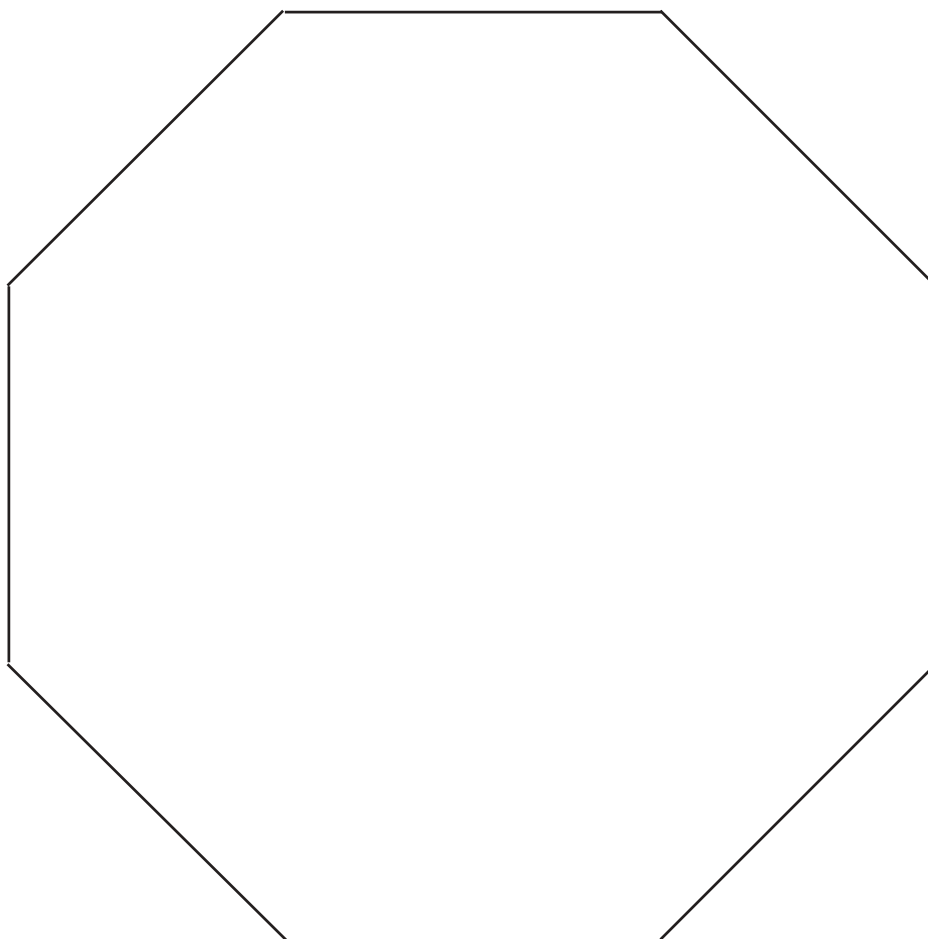
Överdelens bottenplatta
= nederdelens tak



Väggar längst ner = 8 stycken.

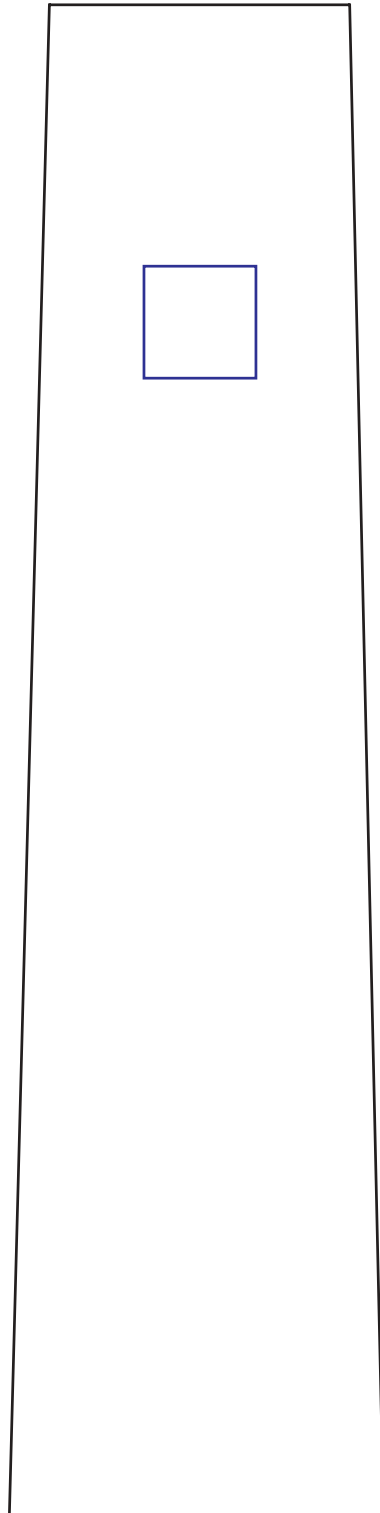
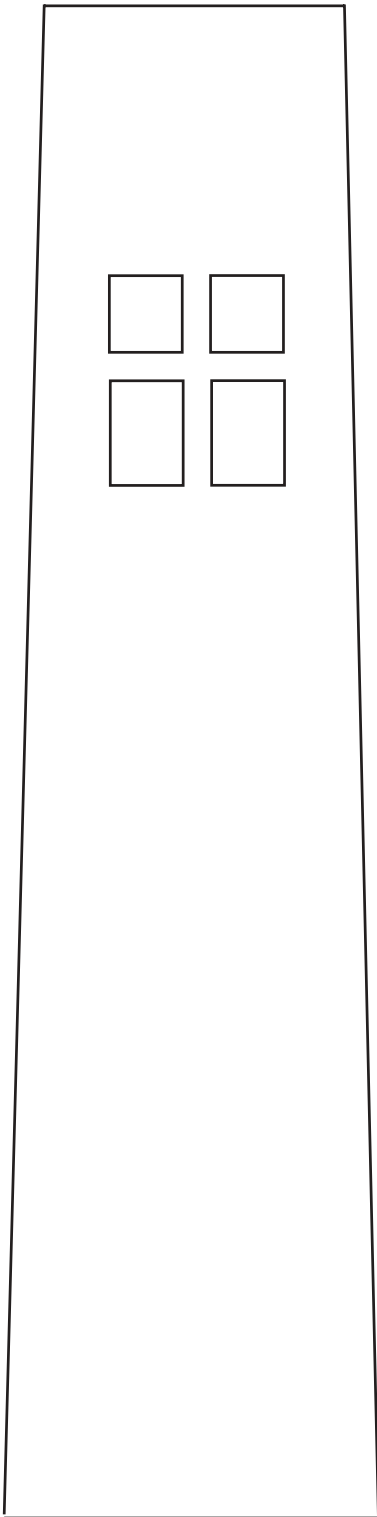
Vi gjorde en med dörr och fyra med fönster, resten enkla.
Dörren kan man skära ut och ställa på glänt.

Den här åttkantingen (nedanför) ska man inte göra i pepparkaksdeg.
Däremot kan det vara bra att rita upp den på kartongen där man ska placera alltihop,
så att man får hjälp att placera de första väggarna på rätt plats.



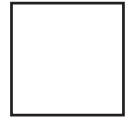
Kvarnens sidor är också 8 stycken.

Hur många sidor man vill ha fönster på bestämmer man själv, men den sida där vingarna ska fästas får förstås inte ha några fönster.



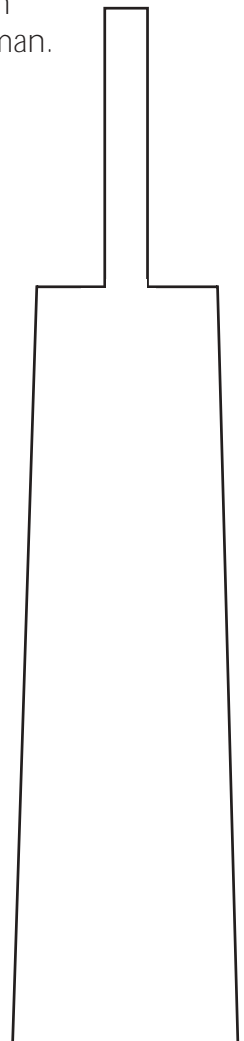
Fästklumpen

Denna fyrkant ska göras lite tjockare. På den kan vingarna fästas. Själva klumpen sätts fast på ena väggen.



Vingarna är 4.

De är kvarnens sköra punkt och de måste göras mycket lätta för att inte hela konstruktionen ska ramla samman.



Kvarnens tak.

Takdelarna ska förstås också vara åtta stycken.